



IBP GRILLAGE DE POLOGNE

IBP GRILLAGE DE POLOGNE est un bureau d'achats localisé en Pologne, constitué d'une équipe 100% francophone, offrant une gamme de solutions et de produits destinés à la construction, la rénovation et l'aménagement du cadre de vie.

Notre offre s'adresse aux distributeurs professionnels.

Notre expérience cumulée dans ces secteurs et notre structure adaptée, nous permettent d'apporter des réponses précises à vos attentes en vous garantissant un contact de proximité.

Nous sommes à votre disposition pour la fourniture de tout autre produit, il vous suffit de nous demander et nous vous garantissons une réponse rapide, qu'elle soit positive ou négative!

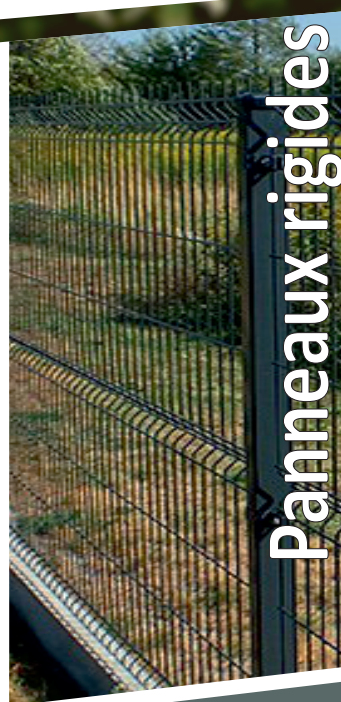
INDEX

Grillage:

Grillage simple torsion	2
Grillage forestier	3
Panneaux rigides 3D	5
Portillon double-porte.....	7
Portillon mono-porte	7
Accessoires.....	6,8,9

Kit d'occultation:

Kit Horizontal.....	10
Kit Vertical.....	11
Kit Rigide Vertical.....	12



Panneaux rigides



Grillage forestier



Grillage simple torsion



Kit d'occultation

PRODUITS DIVERS

Notre valeur ajoutée

PRINCIPE 1:

Le référencement de nos scieries.



PRINCIPE 2:

La phase de test.



PRINCIPE 3:

Réalisation de la commande.



PRINCIPE 4:

La coordination du transport.



PRINCIPE 5:

Les réapprovisionnements.



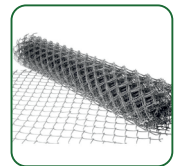
IBP Grillage de Pologne a mis en place, nous avons mis en place une certification du processus de gestion et de suivi de la commande ainsi que de sa livraison. Cette certification unique permet de garantir le bon déroulement du processus d'approvisionnement dans notre contexte direct ; le contexte franco-polonais. Cette certification est le fruit de longues réflexions, échanges et formations continues des ressources clés des scieries que nous représentons et intervenant tout au long des commandes qui nous sont confiées. Les principes qui sont les nôtres, se basent sur un dialogue et un échange documentaire clairs, systématiques de manière à s'assurer que tous les intervenants disposent des bonnes informations dans le but de garantir les délais, les quantités ainsi que la tarification sur lesquels nous nous sommes engagés.

GAMME GRILLAGE

GRILLAGE SIMPLE TORSION GALVANISE

Dimensions: hauteur 1 m / 1,20 m / 1,50 m / 1,70 m / 2 m
Taille de la maille: 50x50 mm (autres dimensions sur demande)
Longueur rouleau: 15 m
Diamètre du fil: 2 mm ou 2,50 mm
Couleur: galvanisé

Avantages: Le grillage à simple torsion galvanisé est le grillage traditionnel par excellence: très souple, il s'adapte à tous les types de terrains, même les plus accidentés. Il est connu pour sa longévité et sa résistance aux chocs. Le grillage simple torsion peut être utilisé pour de nombreux usages : clôturer des parcs, jardins, propriétés privées ou bien encore zones industrielles.



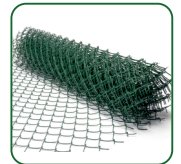
Galvanisé



GRILLAGE SIMPLE TORSION PLASTIFIE

Dimensions: hauteur 1 m / 1,20 m / 1,50 m / 1,70 m / 2 m
Taille de la maille: 50x50 mm (autres dimensions sur demande)
Longueur rouleau: 15 m
Diamètre du fil: 1,60/2,60-2/2,60 mm
Couleur: RAL 6005, RAL 7016, RAL 9005.

Avantages: Le grillage simple torsion plastifié est constitué de fils tissés plastifiés, ces grillages souples à mailles losange, remaillables et d'une grande élasticité s'adaptent à tous les types de terrains. Cette clôture résistante et indéformable est recommandée pour les terrains accidentés.



RAL 9005

RAL 7016

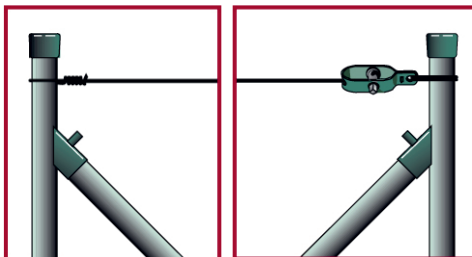
RAL 6005



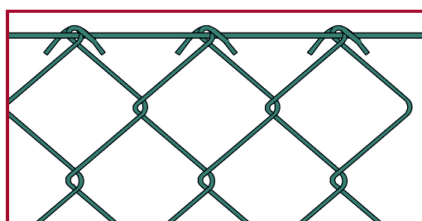
*photographies et illustrations non contractuelles

PROCEDURE DE MONTAGE

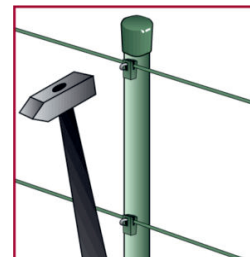
1. Les poteaux sont installés tous les 2m50 et la jambe de force tous les 10m. Utiliser le fil de tension pour attacher les tendeurs de fil en haut, en bas et au centre du premier poteau de clôture.



2. Tresser les extrémités supérieures du treillis sur le fil de tension.

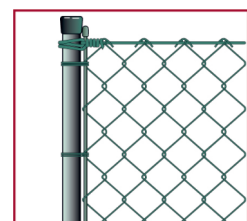
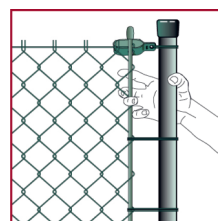


3. Attacher les fils de tension restants aux tendeurs et enfiler-les à travers les brins de maille, en les accrochant sur les guides des poteaux intermédiaires. Les fils de tension sont installés tous les 0,50 m.



Nbre de fils:
1m00 → 3 fils
1m20 → 3 fils
1m50 → 4 fils
2m00 → 5 fils

4. Enfiler les barres de tension verticalement dans les brins du treillis au début et à la fin de la clôture, puis commencer à tendre le treillis.



GRILLAGE FORESTIER / URSUS

Dimensions:

Espacement entre les fils verticaux : 15 cm / 30 cm

Longueur du rouleau : 50 m

Type: galvanisé

Section des fils: 1,6/2,0 mm; 35 rouleaux/palette

1,8/2,2mm; 30 rouleaux/palette



Galvanisé

Avantages: Destiné à un usage agricole, le grillage noué a deux fonctions principales : délimiter votre exploitation et protéger tous vos animaux (chevaux, chèvres, vaches, cochons). Il se compose de mailles rectangulaires nouées et dégressives, autrement dit que les mailles sont plus grandes en haut du grillage et plus petites en bas. Il s'installe facilement sur des poteaux bois, et son revêtement vous offre une longévité importante comparée à une galvanisation standard.



*photographies et illustrations non contractuelles

MEDIUM	LIGHT
Medium/15 Type	Light/15 Type
100/08/15	100/08/15
100/10/15	100/10/15
100/15/15	100/15/15
120/09/15	120/09/15
120/16/15	120/16/15
125/13/15	125/13/15
125/18/15	125/18/15
125/21/15	125/21/15
130/18/15	150/12/15
150/12/15	150/13/15
150/14/15	150/14/15
150/19/15	150/19/15
150/21/15	150/21/15
160/15/15	160/15/15
160/20/15	160/20/15
160/23/15	160/23/15
180/16/15	180/16/15
180/24/15	180/24/15
200/17/15	200/17/15
200/20/15	200/20/15
200/22/15	200/22/15
200/25/15	200/25/15

*Possibilité de maille de 30 cm

PANNEAUX RIGIDES 3D

Les clôtures rigides permettent de renforcer la sécurité de votre propriété. Elles sont plus solides que les systèmes de grillages souples et ne réagissent pas à la déformation provoquée par les intempéries. Nos clôtures sont compatibles avec tous les terrains et les paysages.



Dimensions: 2500 x H 1030 / H 1230 / H 1530 / H 1730 / H 1830 / H 2030 mm

Maille: 50 x 200 mm

Diamètre du fil: 4 ou 5 mm

Conditionnement: 50 pc. / palette

Avantages: Les panneaux qui composent la clôture rigide comprennent des avantages qui concernent la résistance du matériau dans le temps. C'est un matériau qui ne se déforme pas. Elle est esthétique. La clôture grillagée permet donc de sécuriser votre terrain. Il est conseillé d'occulter jusqu'à 1m50 maximum.

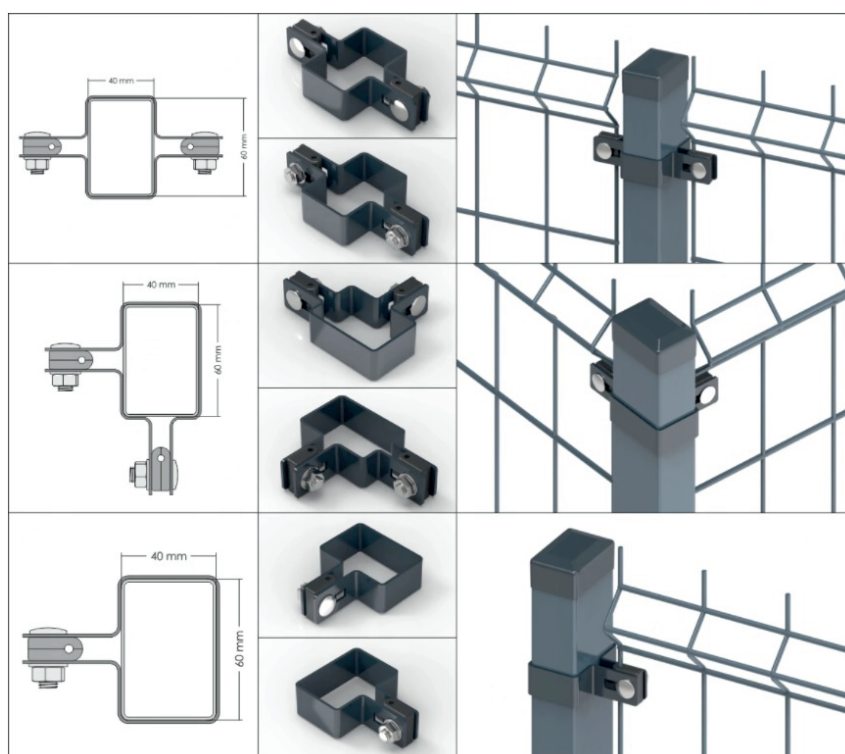
Poteaux: 60x40x H 1200 / H 1400 / H 1600 / H 1800 / H 2200 / H 2400 / H 2600 mm

Conditionnement: 108 pc. / palette



*photographies et illustrations non contractuelles

PROCEDURE DE MONTAGE

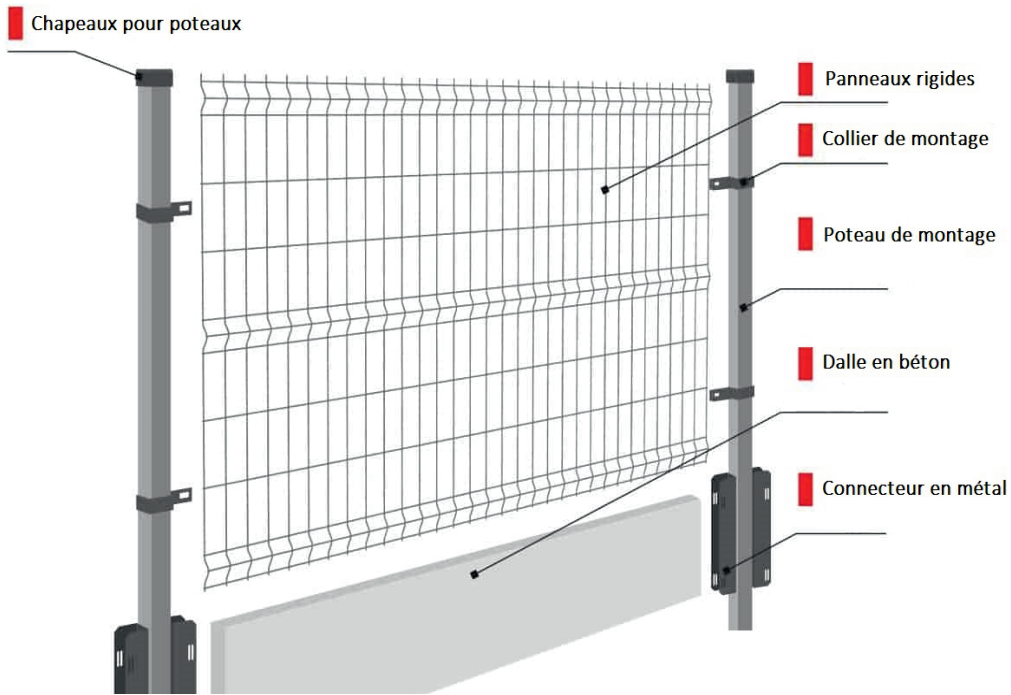


Le système de montage est composé de:

- Collier (départ, intermédiaire ou d'angle)
- Vis de fixation
- Rondelle de serrage

Comment fixer la grille:

- Déserrer la vis, puis rentrer le fil dans la rondelle de serrage.
- Ensuite serrer la vis.

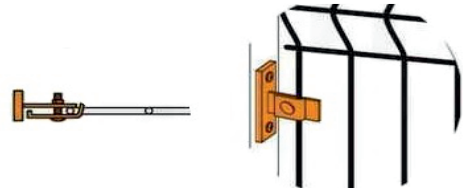


ACCESSOIRES

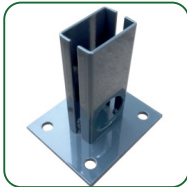
Connecteur avec vis composé portillon / grille rigide



dimensions:
RAL7016/RAL6005/RAL9005
carton de 100 pc



Platine pour poteau

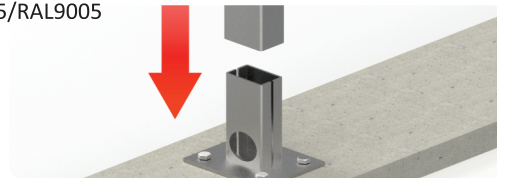


dimensions: 60 x 40
RAL7016/RAL6005/ RAL9005
carton de 100 pc

Platine pour portillon carré



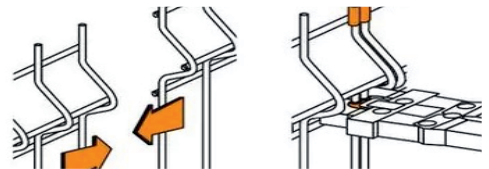
dimensions: 60 x 60
RAL7016/RAL6005/RAL9005
carton de 100 pc



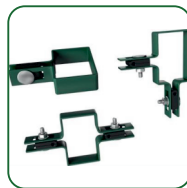
Fixation pour panneau



RAL7016/RAL6005/ RAL9005
colisage: sachet
pince: la pince multifonction



Collier de serrage / intermediaire / d'angle



dimensions 60 x 40
RAL7016/RAL6005
carton de 100 pc



Collier carré pour portillon



dimensions: 60 x 60
RAL7016/RAL6005
carton de 100 pc

Support plaque béton sur poteau



dimensions: 5 x 25
RAL7016/RAL6005/ RAL 9005
carton de 100 pc

PORTILLON DOUBLE-PORTE/MONO-PORTE BARREAUTES

Dimensions : Double-Porte: 2 x 1,5m ou 2x2m - Hauteurs 1m / 1,20 m / 1,50 m / 1,75 m / 2 m
Mono-Porte: 1 x 1m - Hauteurs 1 m / 1,20 m / 1,50 m / 1,75 m / 2 m.

Poteau carré : section 60 x 60 mm , ép. 2 mm

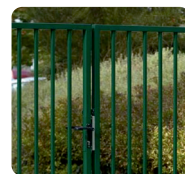
Barreau : section 25x25mm, ép. 1,50 mm

Espacement entre barreaux : 10 cm

Couleurs : RAL 6005, RAL 7016, RAL 9005

Caractéristiques : Portillons barreaudés sur pivot en acier adapté aux résidences et répondant aux normes PMR*. Permettent l'inaccessibilité aux organes de commandes et sécurisent l'accès. Trappe de visite prévue pour réglages. Poteau technique anti-effraction étanche et conçu avec fermeture sans vis apparente.

Avantages : Le modèle de portillon le plus connu reste sans doute le portillon barreaudé. Il a pour gros avantage de s'adapter à tous les styles et d'être particulièrement solide. Un tel modèle vous permettra de clôturer l'accès à votre jardin ou parking de façon efficace.



RAL 6005

RAL 7016

RAL 9005



PORTILLON 3D DOUBLE-PORTE/MONO-PORTE

Dimensions : Double-Porte: 3 m (2x1,5m) ou 4 m (2x2m) - Hauteurs 1 m / 1,20 m / 1,50 m / 1,75 m / 2 m
Mono-Porte: 1 m ou 1,20 m - Hauteurs 1 m / 1,20 m / 1,50 m / 1,75 m / 2 m

Poteau carré : section 60 x 60 mm, ép. 2mm

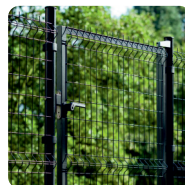
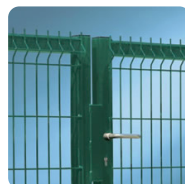
Maille : 200 x 50 mm

Couleurs : RAL 6005, RAL 7016, RAL 9005

Fil : 4 ou 5mm

Conditionnement :

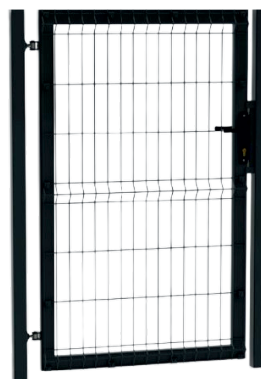
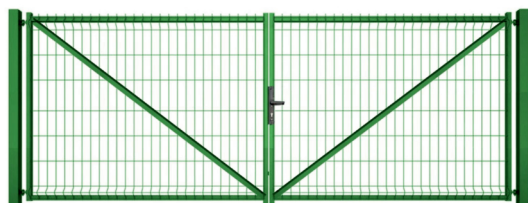
Avantages : Ce portillon constituera une barrière efficace qui séparera votre propriété du monde extérieur. Très stable et durable, le portail de clôture offre la protection pratique pour votre jardin, terrasse ou parcelle. Ce portail est un excellent mélange de résistance, solidité, stabilité et style.



RAL 6005

RAL 7016

RAL 9005



POTEAU ROND

Diamètre du poteau: 48 mm x 1,5 mm ou 42mm x 1,5 mm
Hauteur du poteau: 1 / 1,20 / 1,50 / 1,70 / 1,90 / 2,20 / 2,40 m
Couleurs: RAL6005, RAL7016, RAL 9005
Conditionnement: 100 pc.



Avantage: C'est la solution idéale pour clôturer son jardin car le poteau est compatible avec plusieurs variantes de clôture (Grillage noué / simple torsion).

RAL 7016

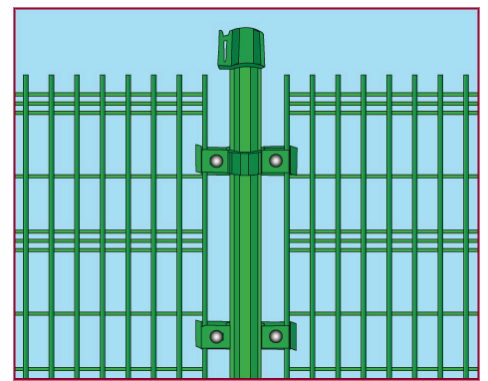
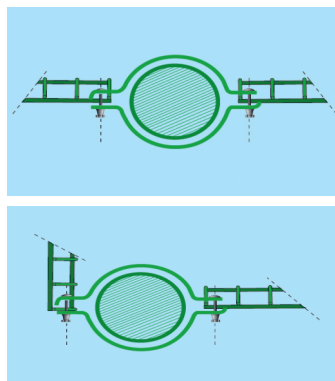
RAL 6005

RAL 9005



*photographies et illustrations non contractuelles

ACCESSOIRES pour les poteaux ronds



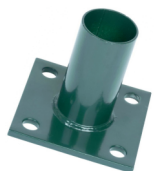
Platine pour poteau
dimensions: $\varnothing 48/\varnothing 42$
RAL6005, 7016 et 9005
colisage: 100 pc

Colier de fixation double
dimensions: $\varnothing 48/\varnothing 42$
RAL6005, 7016 et 9005
colisage: 100 pc

Colier de fixation simple
dimensions: $\varnothing 48/\varnothing 42$
RAL6005, 7016 et 9005
colisage: 100 pc

Barre de tension
dimensions:
RAL6005, 7016 et 9005
colisage: 100 pc

Capuchon pour jambe de force
dimensions: $\varnothing 48/\varnothing 42$
RAL6005, 7016 et 9005
colisage: 100 pc



BARBELÉ

Diamètre du fil conducteur: 2,50 mm

Diamètre du barbelé: 2 mm

Espacement entre ronce: 127 mm

Longueur: 100 m

Conditionnement: 42 pc./palette, 14 kg /pc.

Ce fil barbelé, adapté à tous les types d'utilisation extérieure, est un choix parfait pour protéger votre jardin ou votre cour. Fabriqué en acier galvanisé de haute qualité, notre fil barbelé résiste aux intempéries et à l'eau, assurant ainsi une longue durée de vie.

Avantages:

- Durabilité dans le temps
- Solidité



*photographies et illustrations non contractuelles

FIL DE TENSION

Fil de tension galvanisé:

100 m x 2 mm / 2,20 mm / 2,70 mm

Conditionnement: 2,00 mm - 400 pc/ palette

2,20 mm - 330 pc / palette

2,70 mm - 220 pc/ palette

Fil de tension plastifié PVC:

100 m x 2/2,80 mm - 2,50/3,30 mm - 2,70/3,50 mm

Couleur: RAL 6005, RAL 7016, RAL 9005

Conditionnement: 2,00/2,80 mm - 330 pc/ palette

2,50/3,30 mm - 210 pc / palette

2,70/3,50 mm - 180 pc/ palette

Avantages: Il s'agit d'un fil rigide adapté à la tension horizontale, pour soutenir et solidifier les clôtures selon les règles de l'art. Le fil de tension renforce la solidité des grillages en rouleau en leur assurant une excellente tension et rigidité. Ce produit est parfait pour les clôtures paysagers ainsi que pour les différents types de fixation. Grâce à sa fabrication en acier et à sa plastification, le fil de tension offre une très bonne durée dans le temps.

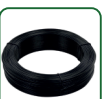
RAL 6005



RAL7016



RAL9005



galvanisé



*photographies et illustrations non contractuelles

ACCESSOIRES

Crampillons galvanisés

dimensions : 2,5 x 25mm

3,5 x 35mm

conditionnement: 20 boites de 5 kg

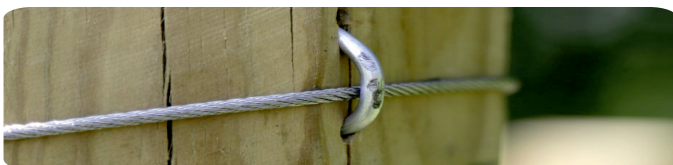


Tendeur

dimensions: 2,5 x 25 mm

RAL6005, RAL7016, RAL9005

ou galvanisé



*photographies et illustrations non contractuelles

KIT D'OCCULTATION

KIT VERTICAL Simple Line



Kit Basic

LARGEUR	ÉPAISSEUR	GRAMMAGE	COLIS	COULEURS
44 mm	0,65 mm	550-570 gr/m ²	Rouleau de 60 ml	RAL 6005
48 mm				RAL 7016
50 mm				RAL 8001
55 mm				RAL 9005

RAL 6005

RAL 7016

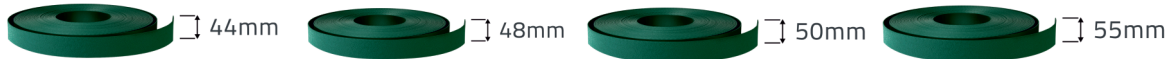
RAL 9005

RAL 8001



Kit Orange Skin

LARGEUR	ÉPAISSEUR	GRAMMAGE	COLIS	COULEURS
44 mm	0,85 mm	580-600 gr/m ²	Rouleau de 60 ml	RAL 6005
48 mm				RAL 7016
50 mm				RAL 8001
55 mm				RAL 9005



INFORMATION TECHNIQUES



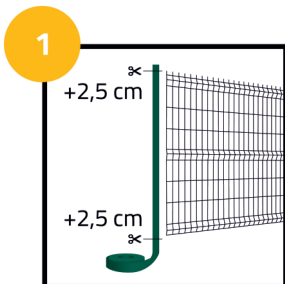
Matériel	Polypropylène (PP)
Occultation	100%
Application	panneaux de clôture 2D et 3D
Montage	pour l'auto-assemblage sans l'utilisation d'outils spécialisés
Grammage	550-570 gr/m ² , 580-600 gr/m ²
Comment mettre	montage vertical

*se dégage de toutes responsabilités en cas de conditions météo défavorable

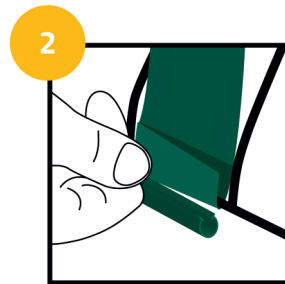


*photographies et illustrations non contractuelles

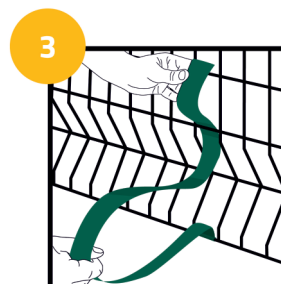
PROCEDURE DE MONTAGE



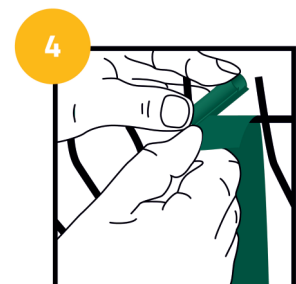
1. Coupez le ruban longueur appropriée.



2. Attachez le ruban ensemble avec un clip sur le fil inférieur.



3. Tressez le ruban verticalement sur panneau de clôture.



4. Attachez le ruban ensemble avec un clip sur le fil supérieur du panneau.

KIT HORIZONTAL

Kit Basic/ Kit Classic Line

DIMENSION DE PANNEAU	LARGEUR DE BANDE	RUBAN	CLIPS	COULEURS
Hauteur 2,03 m x Longueur 2,55 m	190 mm 47,5 mm	8 x 2,55 mm 8 x 2,55 mm	20 pcs	RAL 6005 RAL 7016 RAL 9005
Hauteur 1,93 m x Longueur 2,55 m	190 mm 47,5 mm	8 x 2,55 mm 8 x 2,55 mm	20 pcs	RAL 6005 RAL 7016 RAL 9005
Hauteur 1,73 m x Longueur 2,55 m	190 mm 47,5 mm	7 x 2,55 mm 6 x 2,55 mm	20 pcs	RAL 6005 RAL 7016 RAL 9005
Hauteur 1,53 m x Longueur 2,55 m	190 mm 47,5 mm	6 x 2,55 mm 6 x 2,55 mm	20 pcs	RAL 6005 RAL 7016 RAL 9005
Hauteur 1,23 m x Longueur 2,55 m	190 mm 47,5 mm	5 x 2,55 mm 4 x 2,55 mm	20 pcs	RAL 6005 RAL 7016 RAL 9005
Hauteur 1,03 m x Longueur 2,55 m	190 mm 47,5 mm	4 x 2,55 mm 4 x 2,55 mm	10 pcs	RAL 6005 RAL 7016 RAL 9005

Kit Basic

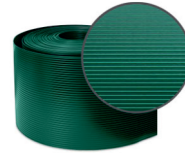


RAL 6005

RAL 7016

RAL 9005

Kit Classic Line



INFORMATION TECHNIQUES



Matériel	Polypropylène (PP)
Occultation	100%
Application	panneaux de clôture, grillages, balustrades de balcon
Montage	pour l'auto-assemblage sans l'utilisation d'outils spécialisés
Grammage	~552 gr/m ² , ~630 gr/m ² , 789 gr/m ²
Comment mettre	montage horizontal



*photographies et illustrations non contractuelles

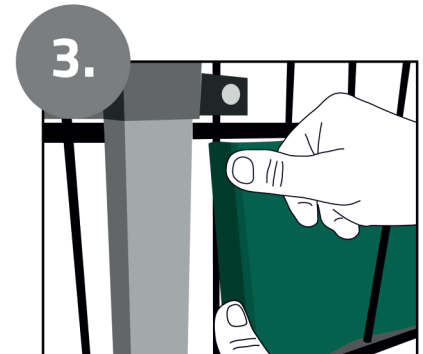
PROCEDURE DE MONTAGE



1. Tressez le ruban de clôture sur le panneau



2. Fixez la bande dans le clip de fin.

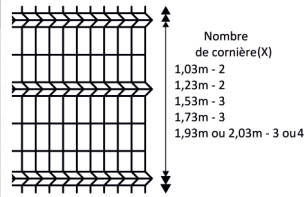


3. Fixez le clip d'extrémité avec le ruban de clôture au panneau.

KIT RIGIDE VERTICAL

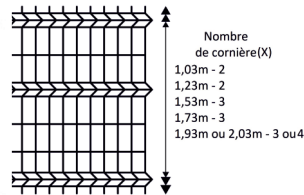
Kit Rigide M50

Set avec 1 cornière	Set avec 4 cornière
48 lattes principales	48 lattes principale
2 lattes de cote	2 lattes de cote
Profilé de top 2 x 1, 24 m	Profilé de top 2 x 1,24 m
Cornière 2 x 1, 24 m x X	Cornière 2 x 1,24 m x X
50 clips	50 clips
Profilé de bas 2 x 1,24 m	Profilé de bas 2 x 1,24 m



Kit Rigide M55

Set avec 1 cornière	Set avec 4 cornière
43 lattes principale	48 lattes principale
2 lattes de cote	2 lattes de cote
profilé de top 2 x 1,24 m	profilé de top 2 x 1,24 m
Cornière 2 x 1,24 m x X	Cornière 2 x 1,24 m x X
45 clips	45 clips
profilé de bas 2 x 1,24 m	profilé de bas 2 x 1,24 m



Visualisations

RAL 6005



RAL 7016



RAL 9005



Dimensions des cornières

Exemples des fabricants de grillage	Exemples de fabricants de grillage				
	0	1	2	3	4
Hauteur	14 mm	21,8 mm	23,3 mm	28,6 mm	33,1 mm
Largeur	28 mm	32,2 mm	45,7 mm	38,1 mm	40,9 mm

INFORMATION TECHNIQUES



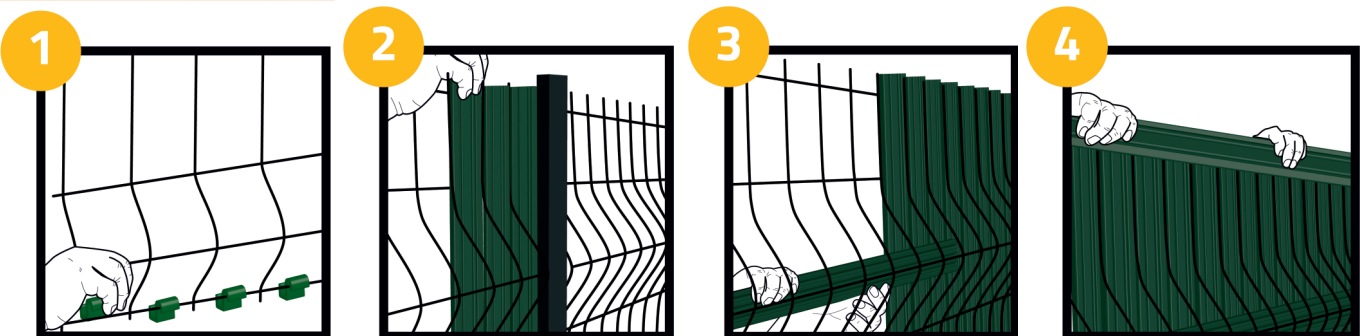
Matériel	Polychlorure de vinyle (PVC)
Occultation	100%
Application	panneaux de clôture 2D et 3D
Montage	pour l'auto-assemblage sans l'utilisation d'outils spécialisés
Épaisseur (parois du profil principal)	0,70 mm
Comment mettre	montage vertical

L'installation de Système Guard n'est pas recommandée dans les zones très venteuses.



*photographies et illustrations non contractuelles

PROCEDURE DE MONTAGE

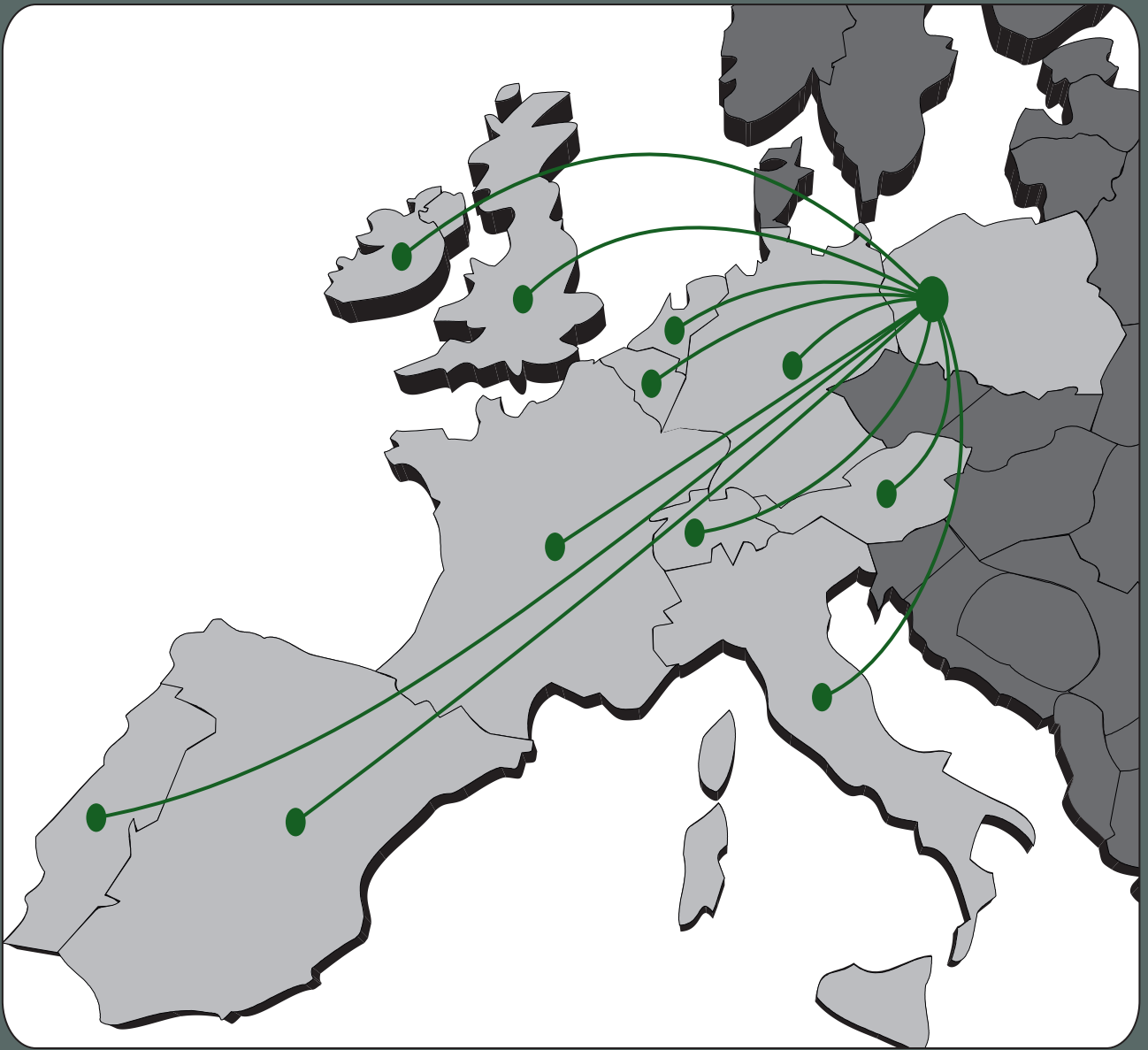


1. Installez des clips de montage lattes verticales sur la partie inférieure fil horizontal.

2. Insérez verticalement les lattes D'extrémité et principales et assembler les dans des clips

3. Faites glisser la banden trapézoïdale horizontalement dans le pli panneau

4. Installez la bande de finition supérieure horizontalement



www.grillagedepologne.com | info@grillagedepologne.com
IBP Sp. z o. o. | Sychalskiego 28/6 | 61-553 Poznan | Pologne